

MUỖI HÀNH

(*Orselia oryzae*)

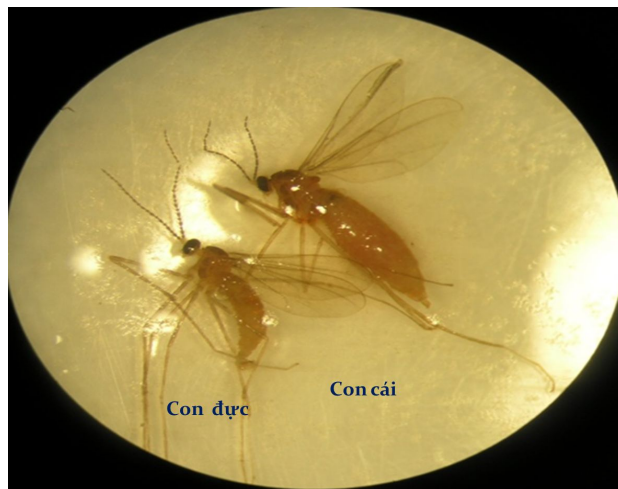
1. Đặc điểm hình thái và tập quán sinh sống

Thành trùng (muỗi) dài gần bằng muỗi nhà, bụng màu đỏ, sống 2-5 ngày, con cái to hơn con đực. Trưởng thành ưa ánh sáng nhưng không mạnh (ưa ánh sáng cực tím). Sau vũ hoá 1-2 h là đẻ trứng, đẻ trứng rải rác trên lá, thân mạ và lúa 1 con cái đẻ 100- 200 trứng.

Trứng hình bầu dục rất nhỏ, mới đẻ trứng màu trắng sữa, sắp nở màu hồng tươi, nở sau 3- 5 ngày.

Ấu trùng (sâu) màu trắng sữa có thể dài 1.5- 5 mm, sống từ 13 -20 ngày.

Nhộng dài 2-4 mm, màu hồng, sắp vũ hóa màu hồng sẫm. Thời gian nhộng từ 2-4 ngày.



2. Cách gây hại

Ấu trùng mới nở chui vào kẽ bẹ lá chui vào điểm sinh trưởng. Cây bị hại gốc cứng, phình to dần. Phát triển chậm, thân lá xanh đậm, ngấn lại, lá non mọc ra thành ống tròn màu xanh lợt, tương tự như lá hành nên được gọi là “muỗi hành”. Muỗi hành thường tấn công cây lúa từ giai đoạn mạ đến khi cây lúa nẩy chồi tối đa.

3. Biện pháp phòng trừ

Muỗi hành thường xuất hiện và gây hại nặng ở vụ Hè Thu (vì ẩm độ cao). Do đó vụ Hè Thu cần thăm đồng thường xuyên từ giai đoạn mạ đến lúc cây lúa nẩy chồi tối đa để phát hiện kịp thời.

Có thể phun thuốc Quiafos 25EC để diệt thành trùng và ấu trùng mới nở ra.