

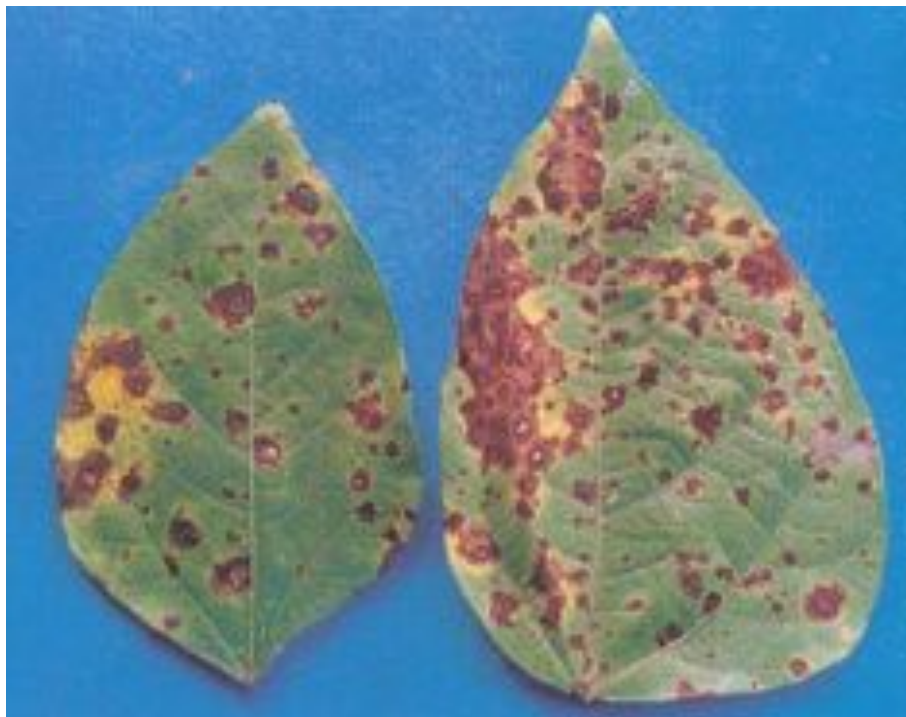
Câu hỏi:

Đậu xanh vào giai đoạn ra hoa trở về sau thường bị đốm màu nâu đỏ trên lá. đó là bệnh gì, cách phòng trị

Trả lời:

Đó là bệnh đốm mắt ếch (đốm nâu) trên lá do nấm *Cercospora canescens* gây ra.

Vết bệnh lúc đầu tròn, nhỏ, sau đó lớn dần có màu nâu đỏ, tâm màu xám trắng, nhìn giống như mắt con ếch nên gọi là đốm mắt ếch. Bệnh nặng các đốm bệnh liên kết lại với nhau tạo thành mảng cháy đỏ, khô giòn, lá bị bệnh rụng sớm làm trái nhỏ, hạt lép.



- Bón phân cân đối và đầy đủ, cần bón thêm phân chuồng hoai mục cho ruộng đậu.
- Tưới nước đầy đủ cho cây, không để cây bị thiếu nước.
- Phun thuốc cho ruộng đậu khi bệnh gây hại, bằng một trong các loại thuốc sau: **Atulvil 5.55SC**, **Dobexyl 50WP**, **Dosuper 300EW**, **Doone 250 SC** ... liều lượng khuyến cáo, phun 10 ngày/lần.